

﴿ أَدْعُ إِلَى سَبِيلِ رَبِّكَ بِالْحُكْمَةِ وَالْمَوْعِظَةِ الْحَسَنَةِ ۚ وَجَدِلْهُمْ بِالَّتِي هِيَ  
أَحْسَنُ ۚ إِنَّ رَبَّكَ هُوَ أَعْلَمُ بِمَن ضَلَّ عَن سَبِيلِهِ ۖ وَهُوَ أَعْلَمُ بِالْمُهْتَدِينَ ﴾

الخطة الاستراتيجية لجمعية الدعوة

والإرشاد وتوعية الجاليات

بالعريضة الجنوبية

جمعية الدعوة والإرشاد  
وتوعية الجاليات الجنوبية = 1451 هـ / 2020 = 2030 م

رؤية  
VISION 2030  
المملكة العربية السعودية  
KINGDOM OF SAUDI ARABIA

وزارة الموارد البشرية  
والتنمية الاجتماعية  
المملكة العربية السعودية



بِسْمِ اللَّهِ الرَّحْمَنِ الرَّحِيمِ

جمعية الدعوة والإرشاد وتوعية الجاليات  
بالعرضية الجنوبية

تصريح رقم ٢٠٤ / ١٩ / تاريخ ٥ / ٢ / ١٤٢٨ هـ



جمعية الدعوة والإرشاد  
وتوعية الجاليات بالعرضية الجنوبية



[a.g.dawa7@gmail.com](mailto:a.g.dawa7@gmail.com)



@tawny1435 - 5150 رسالة sms الى الرقم 1119 لتتبع لصاح المكتب أرسل الرقم 0501856145 - 0506771294 للتواصل



SA7980000337608010083438



SA4010000047669835000108

المملكة العربية السعودية - منطقة مكة المكرمة - محافظة العرضيات - العرضية الجنوبية -  
ص. ب ٥٥ الرمز البريدي ٢١٩٨٢ - بريد الكتروني [m.al.dawa7@gmail.com](mailto:m.al.dawa7@gmail.com)



جمعية الدعوة والإرشاد  
وتوعية الجاليات بالعرضية الجنوبية





## مُقَدِّمَةٌ

الحمد لله رب العالمين نحمده ونستعينه ونستغفره ، ونعوذ بالله من شرور أنفسنا ومن سيئات أعمالنا من يهده الله فلا مضل له ومن يضلل فلا هادي له ، وأشهد أن لا إله إلا الله وحده لا شريك له ، وأشهد أن محمداً عبده ورسوله وخليته ، وأمينه على وحيه ، أرسله الله تعالى بالهدى ودين الحق ، أرسله إلى الناس كافة بشيراً ونذيراً ، وداعياً إلى الله بإذنه وسراجاً منيراً فبلغ الرسالة ، وأدى الأمانة ، ونصح الأمة ، وجاهد في الله حق جهاده حتى أتاه اليقين فصلوات الله وسلامه عليه وعلى آله وأصحابه ومن تبعهم بإحسان إلى يوم الدين وسلم تسليماً كثيراً ، ، ، وبعد

الدعوة إلى الله نعمة عظيمة ، أنعم الله بها على خاصة عباده ، وعلى من آتاهم الله العلم والعمل — الذين ساروا على الطريق المستقيم بمنهج الحكمة في الدعوة إلى الله فصبروا وصابروا وربطوا وجاهدوا فيه حتى أظهر الله بهم دينه ، وأعلى كلمته ، ولو كره المشركون . . . والدعوة إلى الله طريق المرسلين ، وما هذه الجمعية إلا وسيلة من الوسائل السائرة على طريق المرسلين في الدعوة إلى الله تعالى ، فهي تقوم بدور الأمة التي تدعو إلى الخير في أهلها وفق الحال والزمان والمكان — إمتثالاً لقول الحق تبارك وتعالى : { ولتكن منكم أمة يدعون إلى الخير ويأمرون بالمعروف وينهون عن المنكر وأولئك هم المفلحون } آل عمران ١٠٤ ولكي تسير هذه الدعوة على الطريق المستقيم { وان هذا صراطي مستقيماً فاتبعوه ولا تتبعوا السبل فتفرق بكم عن سبيله ذلكم وصاكم به لعلكم تتقون } كان على الجمعية أن تسير وفق سنن الله الثابتة والراسخة موظفةً التخطيط الاستراتيجي بنظام فرق العمل استكشافاً وتخطيطاً وقيادةً — مع ترتيب الأولويات وتفويض التنفيذ الشوري ، مع تبني مبدأ { وتعاونوا على البر والتقوى ولا تعاونوا على الإثم والعدوان } بحيث يعمل بروح الجماعة والفريق الواحد ، لأن مستقبل نجاح أي عمل مرهون بعد توفيق الله وعونه وتسديده بمقدار قوة نشاط وتعاون وإخلاص الجماعة وولاءها واستشعارها لأمر الله تعالى بالدعوة وتقديرها للزمن وجريانه ، مع الصبر والمصابرة والمرابطة { والذين جاهدوا فينا لنهدينهم سبلنا وإن الله لمع المحسنين } نسأله سبحانه أن نكون وإياكم بهذه الخطة التي بين يديكم من الصالحين المصلحين والمخلصين المخلصين ، والحمد لله رب العالمين وسلام على المرسلين .

وتوعية الجاليات بالعرضية الجنوبية



من رئيس مجلس إدارة جمعية الدعوة والإرشاد وتوعية الجاليات بالعرضية الجنوبية

سلمهم الله

إلى إخواني الكرام أعضاء فريق التخطيط الاستراتيجي

بشأن / مناقشة رسالة ورؤية وقيم الخطة الاستراتيجية

السلام عليكم ورحمة الله وبركاته ،،، وبعد

ندعوكم لحضور اجتماع مناقشة رسالة ورؤية وقيم الخطة الاستراتيجية ، وذلك بمكتبنا الساعة ٩,٠٠ ص من يوم السبت ١٧ / ١ / ١٤٤٢ هـ ، شاكرين لكم حضوركم وتفاعلهم .

### برنامج الورش التنفيذية لبناء الخطة الاستراتيجية

م	الموضوع	تاريخ التنفيذ
١.	دليل التخطيط الاستراتيجي (قراءة استرشادية) PDF للفريق	١٤٤٢ / ١ / ١٤ هـ
٢.	التشخيص وتنفيذ تحليل سوات .	١٤٤٢ / ١ / ١٥ هـ
٣.	تقديم نماذج عمل للمحاكاة لكل فرد في الفريق لمحاولة تعبئتها بصفة فردية ( الرؤية ، الرسالة ، القيم ، الأهداف ، البرامج والمشاريع والأنشطة والفعاليات ، مؤشرات الأداء )	١٤٤٢ / ١ / ١٦ هـ
٤.	مناقشة جميع النماذج وتنظيمها وتنسيقها في نموذج موحد ( التوافق )	١٧ - ١٨ / ١ / ١٤٤٢ هـ
٥.	مناقشة النموذج الموحد واعتماد مخرجاته النهائية	١٤٤٢ / ١ / ١٩ هـ
٦.	تعميم النموذج على جميع المعنيين لإبداء الرأي والاستئناس به والأخذ بالملاحظات	١٤٤٢ / ١ / ٢٠ هـ
٧.	عرض النموذج على مجموعة منتقاه من المحكمين للمراجعة والتدقيق	١٤٤٢ / ١ / ٢٢ هـ
٨.	اعتماد الخطة الاستراتيجية وتعميمها .	١٤٤٢ / ١ / ٢٥ هـ
٩.	تشكيل فرق ولجان العمل وهندسة وتصميم وبناء الخطة التنفيذية .	١٤٤٢ / ١ / ٢٧ هـ
١٠.	المتابعة والتقييم ، فالتطوير والتحسين المستمر	مخطط

### فريق التخطيط الاستراتيجي

م	الاسم	العمل بالمنظمة	المهمة في الفريق	التوقيع
١.	صالح علي أحمد القرني	عضواً	الرئيس	
٢.	أحمد محمد أحمد القرني	عضواً	النائب	
٣.	عبد الواحد عبد الكريم القرني	عضواً	عضواً	
٤.	محمد عبد الله سعيد القرني	عضواً	عضواً	
٥.	سعود علي محمد القرني	عضواً	عضواً	
٦.	عبد الرحمن علي محمد القرني	عضواً	عضواً	
٧.	محمد عوض علي القرني	عضواً	عضواً	



a.g.dawa7@gmail.com



@tawny1435 - 5150 رسالة sms الى الرقم 1119 للتبرع لصالح المكتب أرسل الرقم 0501856145 - 0506771294



SA7980000337608010083438



SA4010000047669835000108

المملكة العربية السعودية - منطقة مكة المكرمة - محافظة العرضيات - العرضية الجنوبية -  
ص. ب ١٥٥ الرمز البريدي ٢١٩٨٢ - بريد الكتروني m.al.dawa7@gmail.com

## توزيع مهام فريق التخطيط الاستراتيجي

### المهام

- ١ - البحث وجمع المعلومات
- ٢ - إدارة فرق اللقاءات والاجتماعات والحوارات
- ٣ - تلخيص التوصيات
- ٤ - تحليل النتائج
- ٥ - كتابة الخطة

### الأعضاء

- ١ - محمد عوض القرني
- ٢ - أحمد محمد القرني
- ٣ - عبد الواحد عبد الكريم القرني

### فريق

### النصميم والبناء

### المهام

- ١ - نقل عمليات التخطيط لجميع المستفيدين
- ٢ - نشر ما يصدر حول الخطة
- ٣ - تعميم الخطة في موقع المنظمة وجميع الوسائط الممكنة

### الأعضاء

- ١ - صالح علي القرني
- ٢ - محمد عبد الله القرني
- ٣ - سعود علي القرني

### فريق

### العلاقات والإعلام

### مهام فريق

### التخطيط

### الإستراتيجي

### وتحديث

### الأدوار

### المهام

- ١ - متابعة تنفيذ المهام اليومية
- ٢ - تجهيز مقر اللقاءات
- ٣ - تأمين الاحتياجات المكتبية

### الأعضاء

- ١ - عبد الرحمن علي القرني
- ٢ - أحمد محمد القرني

### فريق

### التنسيق والتنظيم

### المهام

- ١ - الإشراف العام
- ٢ - الاعتمادات النهائية

### الأعضاء

- ١ - صالح علي القرني

### فريق

### القيادة

جمعية الدعوة والإرشاد وتوعية الجاليات بالعرضية الجنوبية



**من نحن :** جمعية دعوية إرشادية توعوية تدعو إلى الخير " مواطناً ومقيماً وزائراً " ، وفق مقتضى الحال والزمان والمكان على نهج وطريق المرسلين ومن تبعهم بإحسان إلى يوم الدين ، تأسست بداية كمنذوبية للدعوة والإرشاد وتوعية الجاليات تابعة لمكتب المظيلف ولمدة عام ، ثم اعتمدت بموجب الخطاب من معالي وزير الشؤون الإسلامية والأوقاف والدعوة والإرشاد رقم ١٤٦٧/ ٢/ ١ وتاريخ ١٤٢٢/ ١١/ ١ هـ كمكتب للدعوة والإرشاد وتوعية الجاليات بالعرضية الجنوبية ذو شخصية اعتبارية مستقلة ، ثم جمعية الدعوة والإرشاد وتوعية الجاليات بالعرضية الجنوبية في عام ١٤٤١ هـ .

## مناشطنا وفعاليتنا

الدورات التطويرية	الرحلات ، والزيارات	خطب الجمع ، وترجمتها	الشراكات والمشاركات الاجتماعية	المعارض والملتقيات	الدورات العلمية	الدورات الاولية	الجولات الدعوية	المسابقات	توزيع الأوعية الدعوية	الكلمات الوعظية	الدروس العلمية	المحاضرات
----------------------	------------------------	-------------------------	--------------------------------------	-----------------------	--------------------	--------------------	--------------------	-----------	-----------------------------	--------------------	-------------------	-----------

## أهدافنا العامة :

- ١- دعوة الناس إلى العقيدة الإسلامية الصحيحة وحمايتها من كل ما يشوبها .
- ٢- نشر العلم النافع وإحياء السنة ونشرها والتحذير من البدع .
- ٣- تحقيق منهج الوسطية والاعتدال وتحصين المجتمع من الانحرافات الفكرية والافكار الهدامة .
- ٤- تحقيق الطاعة لله ولرسوله صلى الله عليه وسلم ولولي الأمر .
- ٥- دعوة غير المسلمين إلى الإسلام وتعريفهم به وبيان محاسنه بلغاتهم المختلفة .
- ٦- رعاية المسلم الجديد وتعليمه أمور دينه .
- ٧- المساهمة الفاعلة في تحقيق رؤية المملكة 2030 .

**غايتنا :** المساهمة والمشاركة في تحقيق الاستقامة على أمر الله على ما جاءت به النصوص الشرعية ضمن الإطار الجغرافي للعرضية الجنوبية .

## أهدافنا الاستراتيجية : العرضية الجنوبية

١. دعم 100 طالب وطالبة علم " 50 / 50 " لتأهيلهم للدعوة وتمكينهم منها .
٢. إدخال مسلم جديد كل أسبوع
٣. تأسيس وبناء نظام عمل مؤسسي متقن وفاعل للجمعية
٤. تسجيل 100 متطوع سنوياً .
٥. تنفيذ 2030 منشط نوعي يحقق الأهداف العامة للجمعية .



**رؤيتنا** : ضمن أفضل ثلاث جمعيات دعوية على مستوى المملكة في تحقيق رؤية ٢٠٣٠

**رسالتنا** : الدعوة والتوعية والإرشاد لمجتمع العرضية الجنوبية بالحكمة والموعظة الحسنة ، وتوعية المسلمين

بأمر دينهم ، وحضهم على دعوة غيرهم وفق منهج السلف الصالح .

**قيمتنا** : الربانية - الصدق - الشفافية - الإتيقان - الرحمة -

المؤسسون ٢ / ١١ / ١٤٢٢ هـ

أعضاء مجلس الإدارة لجدوة ١٤٤١ = ١٤٤٤ هـ

م	الاسم	العمل بالجمعية	الاسم
١.	صالح بن علي بن أحمد آل عيسى القرني	رئيس المجلس	١. عبدالواحد بن جدعان بن عبدالواحد القرني
٢.	صالح بن علي بن أحمد آل يوسف القرني	نائب الرئيس	٢. عبد الله أحمد معجب القرني
٣.	محمد عبدالله بن سعيد آل خصله القرني	المسؤول المالي	٣. عبدالله بن أحمد بن غيثان آل مرعي القرني
٤.	عبدالله بن أحمد بن غيثان آل مرعي القرني	عضواً	٤. محمد أحمد القرني
٥.	عبد الرزاق بن العواضي بن عوض آل يحي القرني	عضواً	٥.
٦.	محمد بن عوض بن علي آل مخشوشة القرني	عضواً	٦.
٧.	عبدالواحد بن جدعان بن عبدالواحد القرني	عضواً	٧.
٨.	أحمد بن محمد بن أحمد آل يوسف القرني	عضواً	٨.
٩.	سعود بن علي بن محمد آل قويرش القرني	عضواً	٩.
١٠.	عبدالرحمن بن علي بن محمد آل قويرش القرني	عضواً	١٠.
١١.	عبدالواحد بن عبدالكريم بن عبدالواحد القرني	عضواً	١١.

### موظفوا الجمعية

م	الاسم	الجنسية	العمل بالجمعية
١.	محمد علي حسن القرني	سعودي	مدخل بيانات
٢.	سالم حسن عوض القرني	سعودي	منسق الدروس والمحاضرات
٣.	محمد عبد الخالق أحمد القرني	سعودي	الجاليات
٤.	نذر الإسلام	بنقالي	عامل



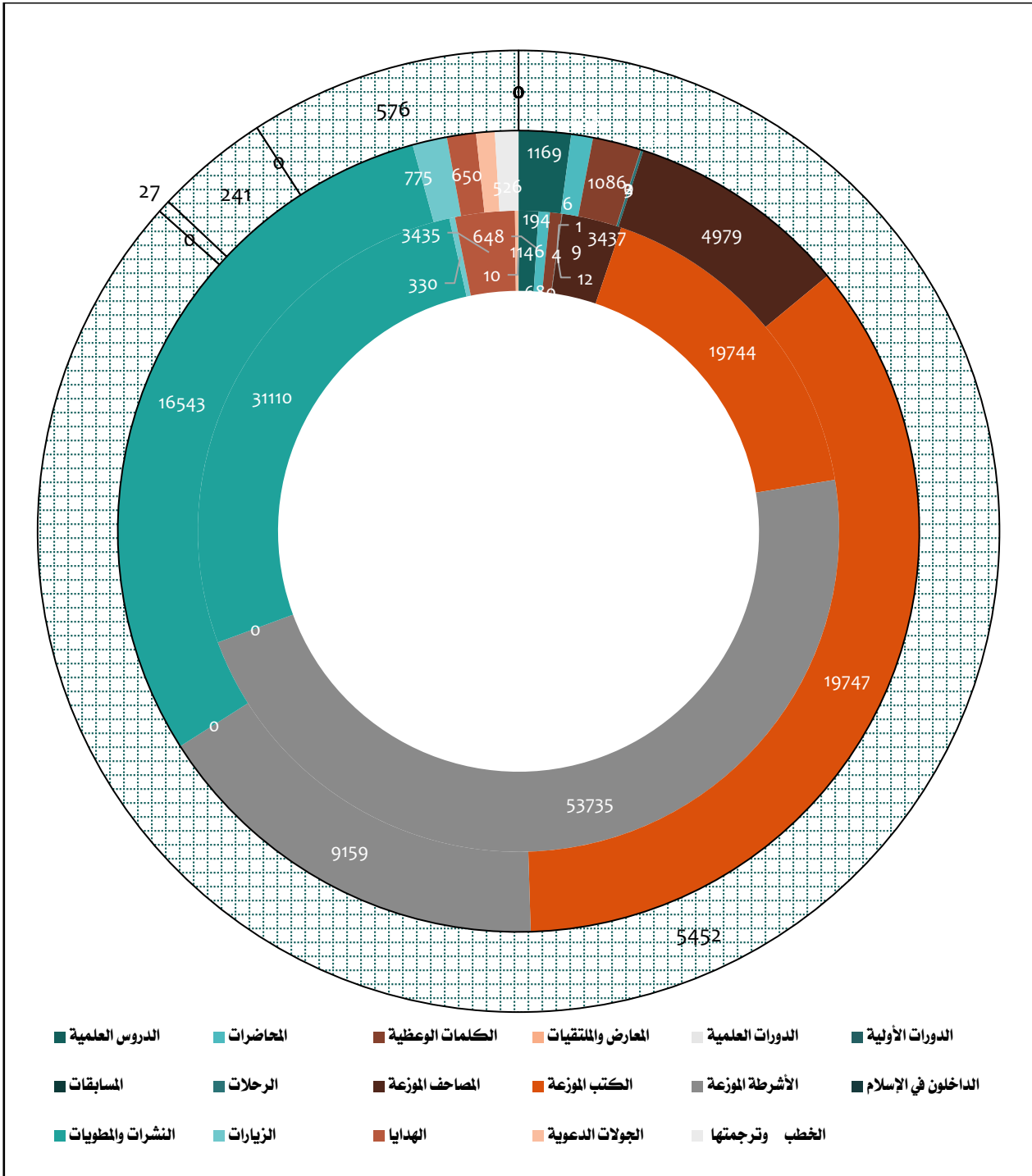
SA980000337608010083438



SA4010000047669835000108

المملكة العربية السعودية - منطقة مكة المكرمة - محافظة العرضيات - العرضية الجنوبية -  
ص. ب ١٥٥ الرمز البريدي ٢١٩٨٢ - بريد الكتروني m.al.dawa7@gmail.com

## من منجزات المكتب منذ التأسيس حتى نهاية عام ١٤٤١ هـ





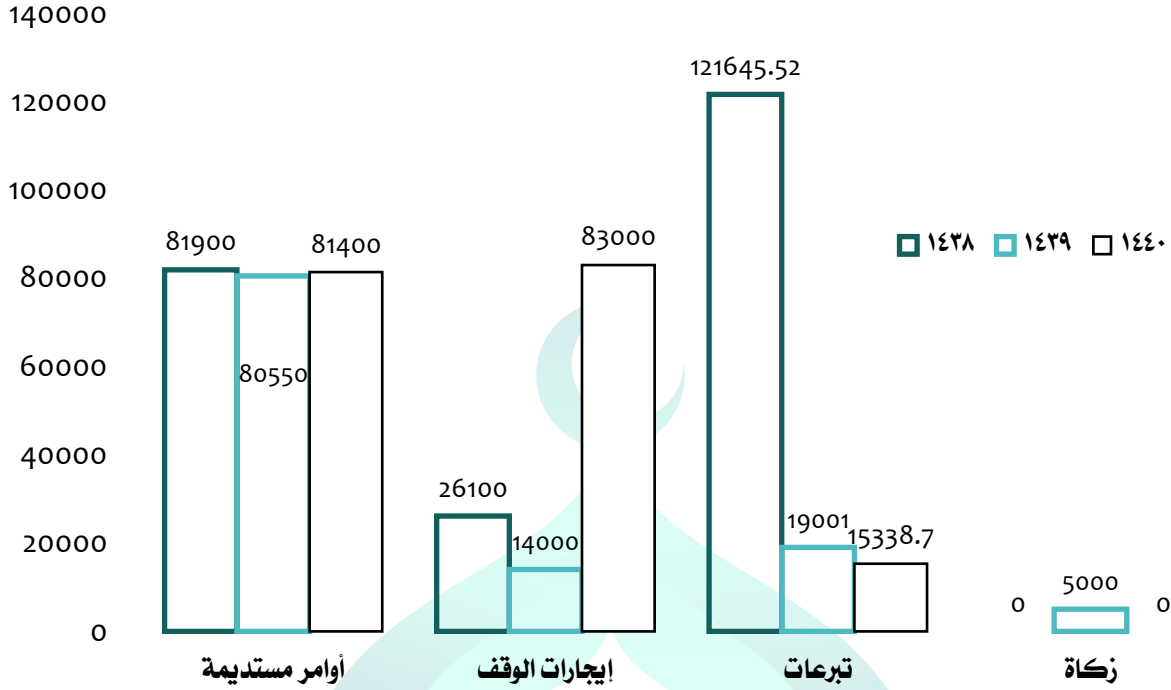


SA97980000337608010083438

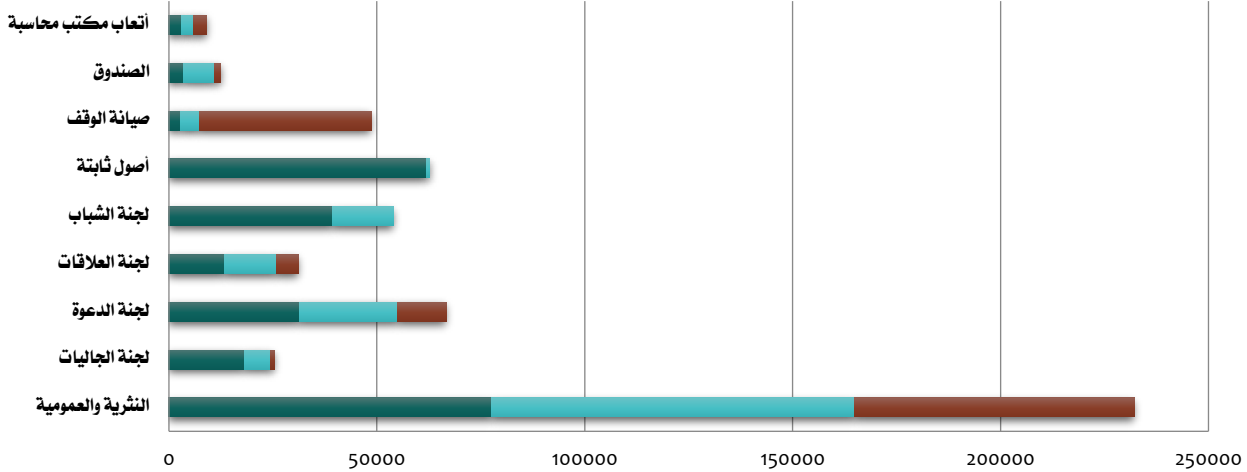


SA4010000047669835000108

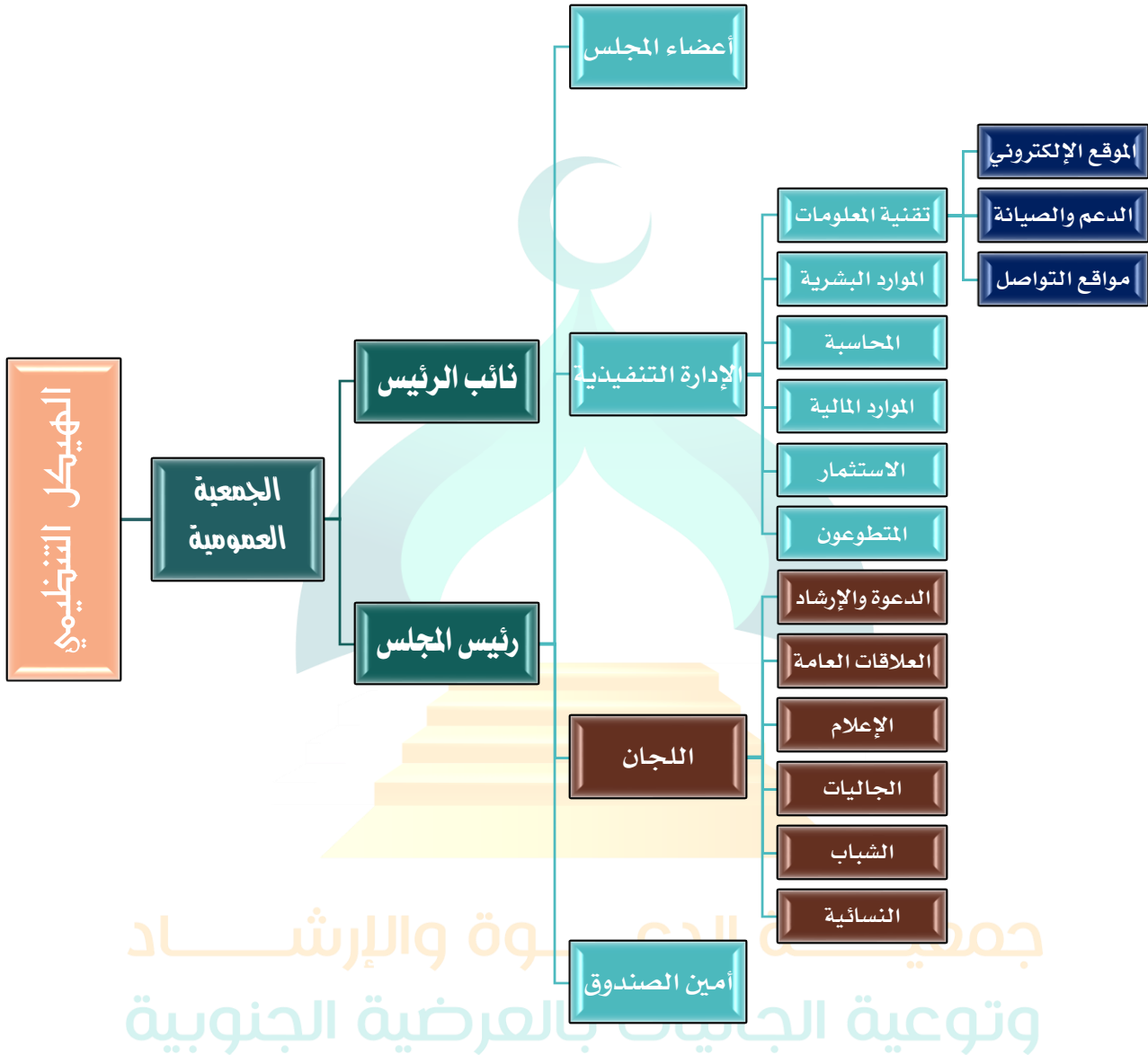
المملكة العربية السعودية - منطقة مكة المكرمة - محافظة العرضيات - العرضية الجنوبية -  
ص. ب ٥٥ الرمز البريدي ٢١٩٨٢ - بريد الكتروني m.al.dawa7@gmail.com



### قائمة المحروفات ( بيان مقارنة لثلاث سنوات )



	النشرية والعمومية	لجنة الجاليات	لجنة الدعوة	لجنة العلاقات	لجنة الشباب	أصول ثابتة	صيانة الوقف	الصندوق	ألعاب مكتب محاسبة
■ ١٤٢٨	77625	18072	31360	13400	39353	62030	2900	3500	3000
■ ١٤٢٩	87310.25	6454	23605	12392	14559	650	4341	7500	3000
■ ١٤٤٠	67228	818	11692	5355	0	0	41412	1500	3150



جمعية الدعوة والإرشاد  
وتوعية الجاليات بالعرضية الجنوبية

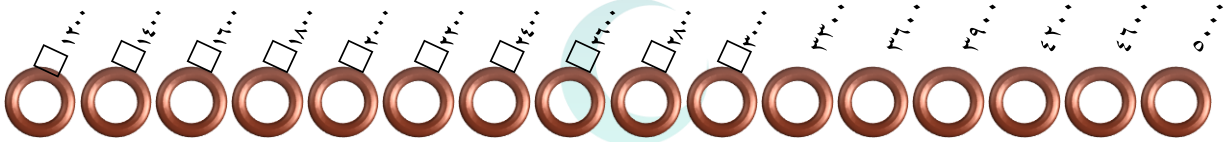


## مسطرة الأداء والحوافز السنوية

المعايير تنافسية - بمعنى أن  
الحصول على القياس الأعلى يعني  
إمكانية المنافسة وليس الحصول  
على التقدير الأعلى

قياس الأداء	٧٠ - ٨٠ %	٨١ - ٩٠ %	٩١ - ١٠٠ %
تقدير الأداء	يحقق الحد الأدنى للتوقعات	يحقق التوقعات	يفوق التوقعات
الحوافز السنوية للموظفين ، والدعاة	٥٠ ريال	١٠٠ ريال	١٥٠ ريال

## سلم الرواتب المعتمد لدى الجمعية



### الخططة الاستراتيجية والخطط التشغيلية

عقود العمل - محدد ، غير محدد ، لبعض الوقت ، مؤقت -

سجل حضور وانصراف الموظفين

نموذج تقييم أداء عمل الموظف

نموذج متطلبات التوظيف

نموذج شكاوى المستفيدين

استمارة طلب صيانة

نموذج طلب إجازة

نموذج توثيق وإجراء غياب موظف

قرار حسم غياب

نموذج تنبيه وإنذار

تعريف موظف

شهادة خبرة موظف

إخلاء طرف موظف

خطاب ندب موظف

خطاب تكليف عمل إضافي

نموذج التقرير الأسبوعي للإدارة التنفيذية

نموذج تسجيل التطوع

قاعدة بيانات تحديد مسار العمل التطوعي

نموذج طلب وتأكيده عضوية بالجمعية

بيان حركة سداد رسوم اشتراكات الأعضاء

## نماذج الجمعية



SA980000337608010083438



SA4010000047669835000108

المملكة العربية السعودية - منطقة مكة المكرمة - محافظة العرضيات - العربية الجنوبية -  
ص. ب ٥٥ الرمز البريدي ٢١٩٨٢ - بريد الكتروني m.al.dawa7@gmail.com

## نموذج دراسة تحليل الواقع ( SWOT ) " أ "

البيئة الداخلية				النقاط	النوع	المجال
درجة التأثير						
ضعيفة	وسط	قوية				
		✓	١. وجود مقر خاص بالجمعية الأم " ثريان "	قوة		
		✓	٢. وجود وقف ومؤجر جزء منه بنسبة ٨٥ %			
		✓	٣. سعودة الوظائف حسب الهيكل 100 %			
		✓	٤. وجود سيارة دعوية متنقلة			
		✓	٥. توفر مساحة من أرض الوقف يمكن استثمارها			
	✓		٦. امتلاك باص ٣٦ راكب			
	✓		٧. وجود عدد لا بأس به من المتطوعين			
		✓	٨. توفر كفاءات مؤهلة لها اهتمام جيد بالجمعية			
		✓	٩. توفر كفاءات لها تخصصات متنوعة يمكن توظيفها			
		✓	١٠. توفر عدد من المتقاعدين يمكن التواصل معهم وتنشيطهم			
			١١.			
			١٢.			
		✓	١. ضعف الحوافز المادية والمعنوية لكافة الموارد البشرية	ضعف		
		✓	٢. ضعف عناصر ومزايا الجذب للكوادر المؤهلة			
		✓	٣. عدم وجود كوادر الصف الثاني			
		✓	٤. لا يوجد مقرات مهينة للجان العمل			
		✓	٥. ضعف الموارد المالية ، والميزانية التشغيلية			
	✓		٦. عدم وجود دعاة متفرغون			
	✓		٧. قلة الوسائل الدعوية			
		✓	٨. عدم وجود مدير تنفيذي متفرغ حالياً			
		✓	٩. ضعف التأهيل للكوادر الوظيفية والتطوعية			
		✓	١٠. عدم وجود قسم نسائي			
		✓	١١. الارتهالية في غالب الأعمال			
		✓	١٢. ضعف التوثيق للبرامج والأنشطة والفعاليات ونشرها			



## نموذج دراسة تحليل الواقع ( SWOT )

البيئة الخارجية				النقاط	النوع	المجال
درجة التأثير						
ضعيفة	وسط	قوية				
		✓	١. التعلم وتبادل الخبرات مع جمعيات أخرى مشابهة	فرص		
		✓	٢. عقد شراكات عمل مجتمعية " حقيقية " ذات أثر			
		✓	٣. حضور الدورات التطويرية والتنموية			
		✓	٤. بناء وقف خيري في إحدى المدن الكبيرة بالمملكة			
		✓	٥. تشكيل لجنة للاستثمارات			
		✓	٦. بناء قاعدة بيانات إلكترونية لتعزيز التواصل			
		✓	٧. التسجيل في البرامج الإلكترونية للمانحين			
		✓	٨. استقطاب الكفاءات المتميزة والجادة والمخلصة			
		✓	٩. تفعيل دور العمل التطوعي المباشر والتقني			
		✓	١٠. استثمار مساحة الأرض المتبقية للجمعية			
			١١. توظيف تقنيات الاتصال المرئي عن بعد			
			١٢. التسويق الإلكتروني والموسع عبر جميع وسائل التواصل			
		✓	١. حل نشاط الجمعية " تنظيمي "	مخاطر		
	✓		٢. إيقاف الجزئي لبعض النشاط " تنظيمي "			
		✓	٣. إيقاف أعضاء أو بعض الأعضاء عن العمل بالجمعية			
		✓	٤. تجميد أرصدة الحسابات " مالية "			
		✓	٥. عزوف المجتمع عن العمل التطوعي مع الجمعية " بشرية "			
		✓	٦. إيقاف كل أو بعض الأوامر المستديمة			
✓			٧. انهيار أو احتراق أحد مباني أو مقرات الجمعية			
		✓	٨. كثرة المغريات " وسائل التواصل ، الملاعب ، المقاهي ... "			
	✓		٩. ضعف الثقة من بعض المانحين لدعم الفعاليات والأنشطة			
	✓		١٠. عدم وجود متفرغين مؤهلين للعمل بالجمعية			
			١١.			
			١٢.			



للتواصل ر 0506771294 - 0501856145 ( للبرق لصالح المكتب أرسل الرقم 1119 رسالت sms الى الرقم 5150 - @tawny1435 ) a.g.dawa7@gmail.com



SA980000337608010083438



SA4010000047669835000108

المملكة العربية السعودية - منطقة مكة المكرمة - محافظة العرضيات - العرضية الجنوبية -  
ص. ب ٥٥ الرمز البريدي ٢١٩٨٢ - بريد الكتروني m.al.dawa7@gmail.com

## ترتيب الأولويات " ١ "

الترتيب	درجة الأهمية			النقاط	العنصر	البيئة
	الوزن	درجة التأثير	درجة الأهمية			
	٥٠ + ٥٠ -	٥ + ٥ -	١٠ - ٠			
٤	٣٢ +	٤	٨	١. وجود مقر خاص بالجمعية الأم " ثريبان "	تعزيز نقاط القوة	الداخلية
٢	٤٥ +	٥	٩	٢. وجود وقف ومؤجر جزء منه بنسبة ٨٥ %		
٥	٣٠ +	٣	١٠	٣. سعودة الوظائف حسب الهيكل 100 %		
١	٥٠ +	٥	١٠	٤. وجود سيارة دعوية متنقلة		
١	٥٠ +	٥	١٠	٥. توفر مساحة من أرض الوقف يمكن استثمارها		
٦	٢٤ +	٣	٨	٦. امتلاك باص ٣٦ راكب		
٣	٤٠ +	٤	١٠	٧. وجود عدد لا بأس به من المتطوعين		
١	٥٠ +	٥	١٠	٨. توفر كفاءات مؤهلة لها اهتمام جيد بالجمعية		
١	٥٠ +	٥	١٠	٩. توفر كفاءات لها تخصصات متنوعة يمكن توظيفها		
١	٥٠ +	٥	١٠	١٠. توفر عدد من المتقاعدين يمكن التواصل معهم وتنشيطهم		
				١١.		
				١٢.		
				١٣.		
١	٥٠ -	٥	١٠	١. ضعف الحوافز المادية والمعنوية لكافة الموارد البشرية	لمعالجة نقاط الضعف	الداخلية
٣	٤٠ -	٤	١٠	٢. ضعف عناصر ومزايا الجذب للكوادر المؤهلة		
١	٥٠ -	٥	١٠	٣. عدم وجود كوادر الصف الثاني		
٤	٣٠ -	٣	١٠	٤. لا يوجد مقرات مهيئة للجان العمل		
١	٥٠ -	٥	١٠	٥. ضعف الموارد المالية ، والميزانية التشغيلية		
٥	٢٨ -	٤	٧	٦. عدم وجود دعاة متفرغون		
٢	٤٥ -	٥	٩	٧. قلة الوسائل الدعوية		
١	٥٠ -	٥	١٠	٨. عدم وجود مدير تنفيذي متفرغ حالياً		
١	٥٠ -	٥	١٠	٩. ضعف التأهيل للكوادر الوظيفية والتطوعية		
١	٥٠ -	٥	١٠	١٠. عدم وجود قسم نسائي		
١	٥٠ -	٥	١٠	١١. الارتجالية في غالب الأعمال		
١	٥٠ -	٥	١٠	١٢. ضعف التوثيق للبرامج والأنشطة والفعاليات ونشرها		
				١٣.		



للتواصل ( 0501856145 - 0506771294 ) للتبرع لصالح المكتب أرسل الرقم 1119 رسالتك sms الى الرقم 5150 - @tawny1435 @ a.g.dawa7@gmail.com



SA980000337608010083438



SA4010000047669835000108

المملكة العربية السعودية - منطقة مكة المكرمة - محافظة العرضيات - العربية الجنوبية -  
ص. ب ٥٥ الرمز البريدي ٢١٩٨٢ - بريد الكتروني m.al.dawa7@gmail.com

				الاستثمار الفرص	الخارجية
١	٥٠+	٥	١٠	١. التعلم وتبادل الخبرات مع جمعيات أخرى مشابهة	
١	٥٠+	٥	١٠	٢. عقد شراكات عمل مجتمعية " حقيقية " ذات أثر	
١	٤٠+	٤	١٠	٣. حضور الدورات التطويرية والتنموية	
١	٥٠+	٥	١٠	٤. بناء وقف خيري في إحدى المدن الكبيرة بالمملكة	
١	٥٠+	٥	١٠	٥. تشكيل لجنة للاستثمارات	
١	٥٠+	٥	١٠	٦. بناء قاعدة بيانات إلكترونية لتعزيز التواصل	
١	٥٠+	٥	١٠	٧. التسجيل في البرامج الإلكترونية للمانحين	
١	٥٠+	٥	١٠	٨. استقطاب الكفاءات المتميزة والجادة والمخلصة	
١	٥٠+	٥	١٠	٩. تفعيل دور العمل التطوعي المباشر والتقني	
١	٥٠+	٥	١٠	١٠. استثمار مساحة الأرض المتبقية للجمعية	
١	٥٠+	٥	١٠	١١. توظيف تقنيات الاتصال المرئي عن بعد	
١	٥٠+	٥	١٠	١٢. التسويق الإلكتروني والموسع عبر جميع وسائل التواصل	
				١٣.	
١	٥٠-	٥	١٠	١. حل نشاط الجمعية " تنظيمي "	
٢	٤٠-	٤	١٠	٢. إيقاف الجزئي لبعض المناشط " تنظيمي "	
٢	٤٠-	٤	١٠	٣. إيقاف أعضاء أو بعض الأعضاء عن العمل بالجمعية	
٢	٤٠-	٤	١٠	٤. تجميد أرصدة الحسابات " مالية "	
٤	٣٢-	٤	٨	٥. عزوف المجتمع عن العمل التطوعي مع الجمعية	
٣	٣٦-	٤	٩	٦. إيقاف كل أو بعض الأوامر المستديرة	
١	٥٠-	٥	١٠	٧. انهيار أو احتراق أحد مباني أو مقرات الجمعية	
٥	٣٠-	٣	١٠	٨. كثرة المغريات " وسائل التواصل ، الملاعب ، .. "	
٥	٣٠-	٣	١٠	٩. ضعف الثقة من بعض المانحين لدعم الفعاليات والأنشطة	
٦	٢١-	٣	٧	١٠. عدم وجود متفرغين مؤهلين للعمل بالجمعية	
				١١.	
				١٢.	
				١٣.	

## خلاصة تحليل S.W.O.T " ١ "

الترتيب	جوانب الضعف	الترتيب	جوانب القوة
١	١. ضعف الحوافز المادية والمعنوية لكافة الموارد البشرية	٤	١. وجود مقر خاص بالجمعية الأم - ثريبان -
٣	٢. ضعف عناصر ومزايا الجذب للكوادر المؤهلة	٢	٢. وجود وقف ومؤجر جزء منه بنسبة ٨٥٪
١	٣. عدم وجود كوادر الصف الثاني	٥	٣. سعودة الوظائف حسب الهيكل ١٠٠٪
٤	٤. لا يوجد مقرات مهينة للجان العمل	١	٤. وجود سيارة دعوية متنقلة
١	٥. ضعف الموارد المالية ، والميزانية التشغيلية	١	٥. توفر مساحة من أرض الوقف يمكن استثمارها
٥	٦. عدم وجود دعاة متفرغون	٦	٦. امتلاك باص ٣٦ راكب
٢	٧. قلة الوسائل الدعوية	٣	٧. وجود عدد لا بأس به من المتطوعين
١	٨. عدم وجود مدير تنفيذي متفرغ حالياً	١	٨. توفر كفاءات مؤهلة لها اهتمام جيد بالجمعية
١	٩. ضعف التأهيل للكوادر الوظيفية والتطوعية	١	٩. توفر كفاءات لها تخصصات متنوعة يمكن توظيفها
١	١٠. عدم وجود قسم نسائي	١	١٠. توفر عدد من المتقاعدين يمكن التواصل معهم وتنشيطهم
١	١١. الارتجالية في غالب الأعمال		١١.
١	١٢. ضعف التوثيق للبرامج والأنشطة والفعاليات ونشرها		١٢.
	١٣.		١٣.
الترتيب	المخاطر	الترتيب	الفرص
١	١. حل نشاط الجمعية - تنظيمي -	١	١. التعلم وتبادل الخبرات مع جمعيات أخرى مشابهة
٢	٢. إيقاف الجزئي لبعض المناشط - تنظيمي -	١	٢. عقد شراكات عمل مجتمعية - حقيقية - ذات أثر
٢	٣. إيقاف أعضاء أو بعض الأعضاء عن العمل بالجمعية	١	٣. حضور الدورات التطويرية والتنموية
٢	٤. تجميد أرصدة الحسابات - مالية -	١	٤. بناء وقف خيري في إحدى المدن الكبيرة بالمملكة
٤	٥. عزوف المجتمع عن العمل التطوعي مع الجمعية	١	٥. تشكيل لجنة للاستثمارات
٣	٦. إيقاف كل أو بعض الأوامر المستديرة	١	٦. بناء قاعدة بيانات إلكترونية لتعزيز التواصل
١	٧. انهيار أو احتراق أحد مباني أو مقرات الجمعية	١	٧. التسجيل في البرامج الإلكترونية للمانحين
٥	٨. كثرة المغريات - وسائل التواصل ، الملاعب -	١	٨. استقطاب الكفاءات المتميزة والجادة والمخلصة
٥	٩. ضعف الثقة من بعض المانحين لدعم الفعاليات والأنشطة	١	٩. تفعيل دور العمل التطوعي المباشر والتقني
٦	١٠. عدم وجود متفرغين مؤهلين للعمل بالجمعية	١	١٠. استثمار مساحة الأرض المتبقية للجمعية
	١١.	١	١١. توظيف تقنيات الاتصال المرئي عن بعد
	١٢.	١	١٢. التسويق الإلكتروني والموسع عبر جميع وسائل التواصل
	١٣.		١٣.





## مصفوفة دراسة تحليل الواقع والمبادرات الداعمة ( SWOT ) " ٢ "

البيئة الداخلية		
<h3>نقاط القوة S</h3> <ol style="list-style-type: none"> <li>وجود مقر خاص بالجمعية الأم - ثريان</li> <li>وجود وقف وموخر جزء منه بنسبة ٨٥٪</li> <li>سعودة الوظائف حسب الهيكل 100٪</li> <li>وجود سيارة دعوية متنقلة</li> <li>توفر مساحة من ارض الوقف يمكن استثمارها</li> <li>امتلاك باص ٣٦ راكب</li> <li>وجود عدد لا بأس به من المتطوعين</li> <li>توفر كفاءات مؤهلة لها اهتمام جيد بالجمعية</li> <li>توفر كفاءات لها تخصصات متنوعة يمكن توظيفها</li> <li>توفر عدد من المتقاعدين يمكن التواصل معهم وتنشيطهم</li> <li></li> </ol>	<h3>نقاط الضعف W</h3> <ol style="list-style-type: none"> <li>ضعف الحوافز المادية والمعنوية لكافة الموارد البشرية</li> <li>ضعف عناصر ومزايا الجذب للكوادر المؤهلة</li> <li>عدم وجود كوادر الصف الثاني</li> <li>لا يوجد مقرات مهيئة للجان العمل</li> <li>ضعف الموارد المالية . والميزانية التشغيلية</li> <li>عدم وجود دعوة متفرغون</li> <li>قلة الوسائل الدعوية</li> <li>عدم وجود مدير تنفيذي متفرغ حالياً</li> <li>ضعف التأهيل للكوادر الوظيفية والتطوعية</li> <li>عدم وجود قسم نسائي</li> <li>الارتجالية في غالب الأعمال</li> <li>ضعف التوثيق للبرامج والأنشطة والفعاليات ونشرها</li> <li></li> </ol>	<h3>البيئة الخارجية</h3>
<h3>SO</h3> <p>( المبادرات التي يتعين تبنيها والتي تركز على استغلال كل من الفرص ونقاط القوة )</p> <ol style="list-style-type: none"> <li>التسويق الاحترافي للفعاليات والأنشطة</li> <li>عقد شراكات العمل الفاعلة - حقيقية - ذات الأثر مع المنظمات الأخرى</li> <li>تفعيل منهجية المنظمة المتعلمة - تخطيط تبادل الخبرات</li> <li>نمذجة العمل وشفافية النتائج</li> <li>تأسيس فريق العمل التطوعي في قنوات التواصل الاجتماعي الافتراضية وتخطيط أدوارهم وتوظيف الإمكانيات</li> <li>توظيف جميع الكفاءات المؤهلة مباشرة أو عن بعد - موظف ، متقاعد -</li> <li>استثمار مواقع التواصل الاجتماعي - يوتيوب ، فيسبوك ، تويتر - كعائد مالي للجمعية برفع جميع المشاغل وربطها بعدد من الحوافز</li> </ol>	<h3>WO</h3> <p>( المبادرات التي يتعين تبنيها والتي تركز على استغلال الفرص للتغلب على نقاط الضعف )</p> <ol style="list-style-type: none"> <li>تشكيل لجان وفرق العمل المؤهلة والفاعلة والمخلصة</li> <li>بناء قاعدة بيانات بجميع الخريجين للتخصصات الشرعية وتفعيل التواصل للدعم والتأهيل والتمكين</li> <li>تسجيل الجمعية في مواقع المنح الإلكترونية - ٢٠٠٠ على الأقل -</li> <li>بناء قاعدة بيانات بجميع المانحين وتفعيل التواصل - ١٠٠٠ على الأقل -</li> <li>تصميم أدوات تحفيز فاعلة لجميع الكوادر</li> <li>حصر الكفاءات من مختلف الأطياف والتخصصات والتواصل لمنح العضوية وتوظيف الإمكانيات</li> <li>عمل منصة اتصال مرئي خاص بالجمعية</li> <li>عمل شبكات تواصل اجتماعي متنوعة للجمعية لتسويق المشاغل</li> <li>تعيين مدير تنفيذي كفو وفاعل -</li> <li>تخصيص مقرر لفرق العمل واللجان بمقر الجمعية</li> </ol>	<h3>الفرص O</h3> <ol style="list-style-type: none"> <li>التعلم وتبادل الخبرات مع جمعيات أخرى مشابهة</li> <li>عقد شراكات عمل مجتمعية - حقيقية - ذات أثر</li> <li>حضور الدورات التطويرية والتنموية</li> <li>بناء وقف خيري في إحدى المدن الكبيرة بالمملكة</li> <li>تشكيل لجنة للاستثمارات</li> <li>بناء قاعدة بيانات إلكترونية لتعزيز التواصل</li> <li>التسجيل في البرامج الإلكترونية للمانحين</li> <li>استقطاب الكفاءات المتميزة والجادة والمخلصة</li> <li>تفعيل دور العمل التطوعي المباشر والتقني</li> <li>استثمار مساحة الأرض المتبقية للجمعية</li> <li>توظيف تقنيات الاتصال المرئي عن بعد</li> <li>التسويق الإلكتروني والموسع عبر جميع وسائل التواصل</li> </ol>
<h3>ST</h3> <p>( المبادرات التي يتعين تبنيها للتغلب على المخاطر من خلال الارتكاز على نقاط القوة )</p> <ol style="list-style-type: none"> <li>دراسة اشخاص المتطوعين ومدى امكانية اتقاء بعضهم للصف الثاني</li> <li>توثيق عقود العمل وفق الصيغ المناسبة لنظام العمل والتأمينات الاجتماعية . والميز التنافسية -</li> <li>المتابعة المستمرة للحسابات والتنشيط المستمر لها ومراقبتها *</li> <li>استثمار الأرض المتبقية من الوقف أو تعميمها -</li> <li>تأجير باص الجمعية أو تشغيلية ذاتياً</li> </ol>	<h3>WT</h3> <p>( المبادرات التي يتعين تبنيها للتغلب على المخاطر ونقاط الضعف )</p> <ol style="list-style-type: none"> <li>بناء خطط الوقاية من الأزمات والمخاطر</li> <li>تعزيز العمل التطوعي ، ونشر ثقافته</li> <li>تعزيز ثقة المانحين - التسجيل في مواقع التقييم المؤسسي</li> <li>الشراكات المجتمعية في اللقاءات والمناسبات لتعزيز دور الجمعية</li> <li>تعريف جميع المنتسبين والمتعاونين مع الجمعية بلوائح وأدلة العمل بالجمعية . ونشر ذلك في جميع الوسائط -</li> <li>تأسيس وبناء نظام إدارة الجودة والحصول على الشهادة -</li> <li>تصميم برامج تنمية وتطوير حسب احتياجات لتأهيل العاملين والمتطوعين لتجهيز صف ثاني</li> <li>تنشيط مهام توثيق جميع البرامج والأنشطة والفعاليات للجان المعنية</li> </ol>	<h3>المخاطر / التحديات T</h3> <ol style="list-style-type: none"> <li>حل نشاط الجمعية - تنظيمي -</li> <li>الإيقاف الجزئي لبعض المشاغل - تنظيمي -</li> <li>إيقاف أعضاء أو بعض الأعضاء عن العمل بالجمعية</li> <li>تجميد أرصدة الحسابات - مالية -</li> <li>عزوف المجتمع عن العمل التطوعي مع الجمعية</li> <li>إيقاف كل أو بعض الأوامر المستديرة</li> <li>انهيار أو احتراق أحد مبانئ أو مقرات الجمعية</li> <li>كثرة المغريات - وسائل التواصل ، الملاعب -</li> <li>ضعف الثقة من بعض المانحين لدعم الفعاليات والأنشطة</li> <li>عدم وجود متفرغين مؤهلين للعمل بالجمعية</li> <li></li> </ol>



## ترتيب المباركات الجامعة نصر المبادرة

م

١.	تعيين مدير تنفيذي كفؤ وفاعل
٢.	تشكيل لجان وفرق العمل المؤهلة والفاعلة والمخلصة الواردة ضمن الهيكل التنظيمي بالخطة
٣.	توثيق عقود العمل وفق الصيغ المناسبة لنظام العمل والتأمينات الاجتماعية " والميز التنافسية " .
٤.	تعريف جميع المنتسبين والمتعاونين مع الجمعية بلوائح وأدلة العمل بالجمعية ، ونشر ذلك في جميع الوسائط
٥.	دراسة اشخاص المتطوعين ومدى إمكانية انتقاء بعضهم للصف الثاني
٦.	تأسيس فريق العمل التطوعي في قنوات التواصل الاجتماعي الافتراضية وتخطيط أدوارهم وتوظيف الإمكانيات
٧.	توظيف تقنيات الاتصال المرئي عن بعد في دعم جميع المناشط والفعاليات وتفعيلها
٨.	تسجيل الجمعية في مواقع المنح الإلكترونية ( ٢٠ موقع على الأقل )
٩.	بناء قاعدة بيانات بجميع المانحين وتفعيل التواصل ( ١٠٠ مانح على الأقل )
١٠.	بناء قاعدة بيانات بجميع الخريجين من طلبة العلم الشرعي وتفعيل التواصل للدعم والتأهيل والتمكين
١١.	تصميم أدوات تحفيز فاعلة لجميع الكوادر
١٢.	عمل شبكات تواصل اجتماعي متنوعة للجمعية لتسوق المناشط والفعاليات باحترافية
١٣.	عقد شراكات العمل الفاعلة " الحقيقية وذات الأثر " مع المنظمات الأخرى
١٤.	تفعيل منهجية المنظمة المتعلمة " تخطيط تبادل الخبرات "
١٥.	نمذجة العمل وشفافية النتائج
١٦.	بناء وقف خيرى في إحدى المدن النشطة
١٧.	بناء خطط الوقاية من الأزمات والمخاطر
١٨.	تعزيز ثقة المانحين " التسجيل في مواقع التقييم المؤسسي " المشاركة في مسابقات الجودة والتميز "
١٩.	تحليل الفجوة وبناء نظام إدارة الجودة والحصول على شهادة نظام إدارة الجودة Iso9001 : 2015
٢٠.	إنشاء مكتبة علمية ، ومعرض دعوي دائم
٢١.	الدراسة الموضوعية لقضايا المجتمع وبناء الجمعية بناءً عليها .
٢٢.	نشر ثقافة الدعوة للجميع .
٢٣.	عمل منصة اتصال مرئي خاص بالجمعية
٢٤.	تصميم برامج تنمية وتطوير حسب الاحتياجات لتأهيل العاملين والمتطوعين لتجهيز صف ثاني

## مخطط الأداء للخطة الإستراتيجية ١٤٤٢ هـ - ١٤٥٠ هـ

الهدف الاستراتيجي	البرنامج / المشروع / النشاط / المبادرة	م	المؤشر	الأداء القائم (القيمة الأولية) ١٤٤١ هـ	الأداء المستهدف	دورية القراءة / القياس (النسبة / المعدل)					الهدف العالي	المعدل الإقليمي	المعيار العلمي	المعدل الفعلي	الفجوة في الأداء
						التاريخ									
						١٤٤١ هـ	١٤٤٢ هـ	١٤٤٣ هـ	١٤٤٤ هـ	١٤٤٥ هـ					
دعم 100 طالب وطالبة علم 50 / 50 - لتأهيلهم للدعوة وتمكينهم منها	١. تأصيل	٢	شراكة ١٠٠ داع وداعية مع الجمعية	٠	١٠٠										
						٣									
إدخال مسلم جديد كل أسبوع	١. السيارة الدعوية المتنقلة	١	٢٠٠ عامل مسلم	٠	٣٠٠										
						٢	توزيع ٨٦٤٠٠ وعاء دعوي	٠	٨٦٤٠٠						
						٣									
تأسيس وبناء نظام عمل مؤسسي متقن وفعال للجمعية	١. نظام إدارة الجودة ISO 9001 ٢. الدورات التطويرية ٣. المكتبة العلمية والمعرض الدائم	١	١. تأسيس وبناء نظام إدارة الجودة ISO 9001	٠	نظام										
			٢. تطبيق النظام واعداد مراجعين داخليين	٠	نظام										
			٣. التسجيل للحصول على شهادة الجودة ISO 9001	٠	عقد										
			٤. شهادة نظام إدارة الجودة ISO 9001	٠	شهادة										
			٥. المشاركة في مسابقات الجودة والفوز بإحداها	٠	٣										
			٦. تحقيق ٩٠٪ في جودة متوسط الأداء	٤٠٪	٩٠٪										
			٧. مكتبة مكتملة ومعرض دائم	٠	مكتبة ومعرض										
			٨. ١٠٠ زائر يومياً	٠	١٠٠										
تسجيل 100 متطوع سنوياً	١. أمن بلادي ٢. القوافل الشبابية	١	١. تسجيل 200 متطوع	١٠	٢٠٠										
			٢. تسجيل 400 شاب متطوع	١٥	٤٠٠										
تنفيذ 2030 منشط لوجي يحقق الأهداف العامة للجمعية	١. تنوير البصائر ٢. هدية المستقطع / هـ ٣. علمي ديني ٤. إبداء حياتك ٥. هدية العيد ٦. تواصل ٧. تذكرة ٨. مهرجان الربيع ٩. المسابقات	١	١. تنفيذ ٢٤ محاضرة وكلمة سنوياً	٢٠	٢٤٠										
			٢. دورة أولية ٣٦	٠	٣٦										
			٣. تنفيذ ١٠٨ لقاء شبابي	٠	١٠٨										
			٤. تصحيح وضوء وصلاة 500 مستفيد	٠	٥٠٠										
			٥. توزيع ٣٦ هدية × عدد المستقطعين	٠	٧٢٠٠٠										
			٦. ابتعاد ٢٠٪ من السجناء عن مواطن الشبه	٠	٣٠٪										
			٧. توزيع ٤٥٠٠٠ مغلف	٠	٤٥٠٠٠										
			٨. إرسال ٤٥٠ رسالة موجهة	٠	٤٥٠										
			٩. مشاركة ٥٠٠ فرد في المسابقات المتعلقة بذلك	٠	٥٠٠										
			١٠. 9 مهرجانات فاعلة ومؤثرة	٠	٩										
			١١. مشاركة ٢٠٠٠ فرد	٠	٢٠٠										



SA980000337608010083438



SA4010000047669835000108

المملكة العربية السعودية - منطقة مكة المكرمة - محافظة العرضيات - العربية الجنوبية -  
ص. ب ٥٥ الرمز البريدي ٢١٩٨٢ - بريد الكتروني m.al.dawa7@gmail.com

## نموذج توثيق البرامج والمشاريع والأنشطة والفعاليات للخطة الإستراتيجية

أولاً : معلومات عامة	اسم البرنامج / المشروع / النشاط	أمن بلادي
	اسم المسؤول المباشر	لجنة الشباب

ثانياً : الأهداف العامة وعلاقتها بالفطة الإستراتيجية

الهدف العام / الاستراتيجي المنتمي إليه	١. تنفيذ 2030 منشط نوعي يحقق الأهداف العامة للجمعية ٢. تسجيل 100 متطوع سنوياً ٣.
الهدف / الأهداف التفصيلية	١. ترسيخ حب الوطن في النفوس ٢. ربط حب الوطن بالإيمان بالله تعالى ٣. الحفاظ على ممتلكات الوطن

ثالثاً : الوصف والمقرجات

مؤشرات التحقق	المخرج النهائي المتوقع	الوصف والفكرة
١. تنفيذ ٢٤ محاضرة	١) تصحيح المفاهيم والتوجهات الإيجابية نحو الوطن ٢) الإقبال على العمل التطوعي برغبة ذاتية بنسبة ٨٥٪	مجموعة محاضرات توعوية وإرشادية عن أهمية الحفاظ على أمن الوطن وممتلكاته
٢. تسجيل 200 متطوع		
٣.		
٤.		
٥.		

رابعاً : للتكلفة التقديرية ( وسيلة توفير التكاليف - الافتياجات المالية )

تمويل من ميزانية	تمويل شراكة مجتمعية	تمويل آخر
التبرعات ( ١٠٠٠ )		المصدر / الجهة المانحة
الزكاة ( ٠ )		المبلغ
أخرى ( )		
المجموع : ١٠٠٠	المجموع : ٠	المجموع الكلي : ١٠٠٠

فامسأ : فريق العمل المشارك

المشاركون ( خارج المنظمة )			المشاركون ( من داخل المنظمة )		
المهمة	الوظيفة	الاسم	المهمة	الوظيفة	الاسم
		١.			١.
		٢.			٢.
		٣.			٣.



SA980000337608010083438



SA4010000047669835000108

المملكة العربية السعودية - منطقة مكة المكرمة - محافظة العرضيات - العربية الجنوبية -  
ص. ب ٥٥ الرمز البريدي ٢١٩٨٢ - بريد الكتروني m.al.dawa7@gmail.com

## نموذج توثيق البرامج والمشاريع والأنشطة والفعاليات للخطة الإستراتيجية

أولاً : معلومات عامة		اسم البرنامج / المشروع / النشاط	القوافل الشبابية
		اسم المسؤول المباشر	لجنة الشباب
ثانياً : الأهداف العامة وعلاقتها بالفئة الإستراتيجية			
الهدف العام / الاستراتيجي المنتمي اليه		١. تنفيذ 2030 منشط نوعي يحقق الأهداف العامة للجمعية	
		٢. تسجيل 100 متطوع سنوياً	
		٣.	
الهدف / الأهداف التفصيلية		١. حفظ وقت الشباب بما يعود بالنفع والفائدة ،	
		٢. تعزيز حب الوطن والانتماء اليه	
		٣. تحصين الشباب ضد الأفكار الهدامة	
ثالثاً : الوصف والمقررات			
الوصف والفكرة		المخرج النهائي المتوقع	مؤشرات التحقق
لقاء أسبوعي مع الشباب يتم من خلاله تعزيز المبادئ الدينية والاجتماعية والثقافية لدى الشباب ، وذلك من خلال المسابقات الرياضية والثقافية والكلمات الدعوية .		١) تصحيح المفاهيم والتوجهات الايجابية نحو الوطن ٢) الإقبال على العمل التطوعي برغبة ذاتية بنسبة ٨٥٪	١. تنفيذ ١٠٨ لقاء شبابي
			٢. تسجيل 400 شاب متطوع
			٣.
			٤.
			٥.
رابعاً : للتكلفة التقديرية ( وسيلة توفير التكاليف - لاحتياجات المالية )			
ممول من ميزانية		تمويل شراكة مجتمعية	تمويل آخر
التبرعات ( ١٠٠٠ )		عيني	المصدر / الجهة المانحة
الزكاة ( ٢٠٠٠ )			مؤسسة سليمان الراجحي الخيرية
أخرى ( )			
المجموع : ١٢٠٠٠		المجموع : ٢٠٠٠٠	المجموع الكلي : ١٨٢٠٠٠
فامساً : فريق العمل المشارك			
المشاركون ( من داخل المنظمة )			المشاركون ( خارج المنظمة )
الاسم	الوظيفة	المهمة	الاسم
الاسم	الوظيفة	المهمة	الاسم
١.		١.	
٢.		٢.	
٣.		٣.	



SA980000337608010083438



SA4010000047669835000108

المملكة العربية السعودية - منطقة مكة المكرمة - محافظة العرضيات - العربية الجنوبية -  
ص. ب ٥٥ الرمز البريدي ٢١٩٨٢ - بريد الكتروني m.al.dawa7@gmail.com

## نموذج توثيق البرامج والمشاريع والأنشطة والفعاليات للخطة الإستراتيجية

أولاً : معلومات عامة		اسم البرنامج / المشروع / النشاط	تنوير البصائر		
		اسم المسؤول المباشر	لجنة الدعوة والإرشاد		
ثانياً : الأهداف العامة وعلاقتها بالفئة الإستراتيجية					
الهدف العام / الاستراتيجي المنتمي إليه		١. تنفيذ 2030 منشط نوعي يحقق الأهداف العامة للجمعية			
		٢.			
		٣.			
الهدف / الأهداف التفصيلية		١. تعليم كبار السن مبادئ الإسلام الصحيحة			
		٢. تصحيح قراءة الفاتحة وقصار السور			
		٣. تعليم الوضوء والصلاة عملياً			
ثالثاً : الوصف والمقررات					
الوصف والفكرة	المخرج النهائي المتوقع	مؤشرات التحقق			
إقامة دورات أولية لكبار السن في المساجد لمدة أسبوع يدرس فيها كتاب الشيخ عبد العزيز بن باز رحمه الله تعالى " الدروس المهمة لعامة الأمة "	١) إقامة الصلاة بشروطها وأركانها ( الصلاة الصحيحة )	١. ٣٦ دورة أولية			
		٢. تصحيح وضوء وصلاة 500 مستفيد			
		٣.			
		٤.			
		٥.			
رابعاً : للتكلفة التقديرية ( وسيلة توفير التكاليف – لاحتياجات المالية )					
ممول من ميزانية	تمويل شراكة مجتمعية	تمويل آخر			
التبرعات ( ١٥٠٠٠ )	عيني	المصدر / الجهة المانحة	المبلغ		
الزكاة ( ٠ )		مؤسسة السبيعي الخيرية	١٠٠٠٠		
أخرى ( ١٠٠٠٠ )					
المجموع : ٢٥٠٠٠	المجموع : ٣٠٠٠٠	المجموع الكلي : ١٥٥٠٠٠	المجموع : ١٠٠٠٠٠		
فامساً : فريق العمل المشارك					
المشاركون (من داخل المنظمة)			المشاركون ( خارج المنظمة )		
الاسم	الوظيفة	المهمة	الاسم	الوظيفة	المهمة
١.			١.		
٢.			٢.		
٣.			٣.		



SA980000337608010083438



SA4010000047669835000108

المملكة العربية السعودية - منطقة مكة المكرمة - محافظة العرضيات - العرضية الجنوبية -  
ص. ب ٥٥ الرمز البريدي ٢١٩٨٢ - بريد الكتروني m.al.dawa7@gmail.com

## نموذج توثيق البرامج والمشاريع والأنشطة والفعاليات للخطة الإستراتيجية

أولاً : معلومات عامة		اسم البرنامج / المشروع / النشاط	مودة (هدية المستقطع / هـ )
		اسم المسؤول المباشر	لجنة العلاقات
ثانياً : الأهداف العامة وعلاقتها بالفئة الإستراتيجية			
الهدف العام / الاستراتيجي المنتمي إليه		١. تنفيذ 2030 منشط نوعي يحقق الأهداف العامة للجمعية	
		٢. تسجيل 100 متطوع سنوياً	
		٣.	
الهدف / الأهداف التفصيلية		٤. التواصل مع الداعمين والداعمات للجمعية	
		٥. تعريف المستقطع والمستقطعة بنشاطات الجمعية	
		٦. التحفيز على الاستمرار في الاستقطاع للجمعية	
ثالثاً : الوصف والمقريات			
الوصف والفكرة		المخرج النهائي المتوقع	مؤشرات التحقق
توزيع بعض الهدايا على الأخوة والأخوات المستقطعين والمستقطعات للجمعية بصفة شهرية		استمرار الدعم والاستقطاع ، ومتابعة نشاطات الجمعية	١. توزيع ٣٦ هدية × عدد المستقطعين
			٢.
			٣.
			٤.
			٥.
رابعاً : للتكلفة التقديرية ( وسيلة توفير التكاليف - الإقتياجات المالية )			
ممول من ميزانية		تمويل شراكة مجتمعية	تمويل آخر
التبرعات ( ٨٠٠٠ )		عيني	المصدر / الجهة المانحة
الزكاة ( )			المبلغ
أخرى ( ٥٠٠٠ )			
المجموع : ١٢٠٠٠		المجموع : ٢٠٠٠٠	المجموع الكلي : ٤٠٠٠٠ ريال
فامساً : فريق العمل المشارك			
المشاركون ( من داخل المنظمة )			المشاركون ( خارج المنظمة )
الاسم	الوظيفة	المهمة	الاسم
٤.			٤.
٥.			٥.
٦.			٦.



SA980000337608010083438



SA4010000047669835000108

المملكة العربية السعودية - منطقة مكة المكرمة - محافظة العرضيات - العرضية الجنوبية -  
ص. ب ٥٥ الرمز البريدي ٢١٩٨٢ - بريد الكتروني m.al.dawa7@gmail.com

## نموذج توثيق البرامج والمشاريع والأنشطة والفعاليات للخطة الإستراتيجية

أولاً : معلومات عامة		اسم البرنامج / المشروع / النشاط	علمي ديني
		اسم المسؤول المباشر	لجنة الجاليات
ثانياً : الأهداف العامة وعلاقتها بالفئة الإستراتيجية			
الهدف العام / الاستراتيجي المنتمي إليه		١. تنفيذ 2030 منشط نوعي يحقق الأهداف العامة للجمعية	
		٢. إدخال مسلم جديد كل أسبوع	
		٣.	
الهدف / الأهداف التفصيلية		١. إيصال دين الله لمن انشغلوا بطلب الرزق	
		٢. القرب من الجاليات وذلك بحسن التعامل معهم	
		٣. ترسيخ القيم والآداب والأخلاق والعقائد المهمة وتصحيحها	
ثالثاً : الوصف والمقريات			
الوصف والفكرة		المخرج النهائي المتوقع	مؤشرات التحقق
إقامة برنامج دعوي لمدة أسبوع كامل لعمال إحدى الشركات الكبرى لدعوتهم إلى الإسلام		دخول ٣٠٠ عامل إلى الإسلام	١. ٣٠٠ عامل مسلم
			٢.
			٣.
			٤.
			٥.
رابعاً : للتكلفة التقديرية ( وسيلة توفير التكاليف - الافتياجات المالية )			
ممول من ميزانية		تمويل شراكة مجتمعية	تمويل آخر
التبرعات ( ١٣٠٠٠ )		عيني	المصدر / الجهة المانحة
الزكاة ( )			المبلغ
أخرى ( ٩٠٠٠ )			مؤسسة الراجحي الخيرية
المجموع : ٢٢٠٠٠		المجموع : ٣٠٠٠٠	المجموع الكلي : ٢٠٢٠٠٠
فامسأ : فريق العمل المشارك			
المشاركون ( من داخل المنظمة )			المشاركون ( خارج المنظمة )
الاسم	الوظيفة	المهمة	الاسم
			المهمة
			الوظيفة
			الاسم
			٧.
			٨.
			٩.





SA980000337608010083438



SA4010000047669835000108

المملكة العربية السعودية - منطقة مكة المكرمة - محافظة العرضيات - العرضية الجنوبية -  
ص. ب ٥٥ الرمز البريدي ٢١٩٨٢ - بريد الكتروني m.al.dawa7@gmail.com

## نموذج توثيق البرامج والمشاريع والأنشطة والفعاليات للخطة الإستراتيجية

أولاً : معلومات عامة		اسم البرنامج / المشروع / النشاط	إبدأ حياتك
		اسم المسؤول المباشر	لجنة الدعوة والإرشاد
ثانياً : الأهداف العامة وعلاقتها بالفئة الإستراتيجية			
الهدف العام / الاستراتيجي المنتمي إليه		١. تنفيذ 2030 منشط نوعي يحقق الأهداف العامة للجمعية	
		٢.	
		٣.	
الهدف / الأهداف التفصيلية		١. تنمية الوازع الديني لدى النزلاء	
		٢. تعزيز الإيجابية لديهم ليكونوا أعضاء صالحين في أسرهم ومجتمعهم	
		٣.	
ثالثاً : الوصف والمقرجات			
الوصف والفكرة		المخرج النهائي المتوقع	مؤشرات التحقق
برنامج محاضرات ودورات تأهيلية للنزلاء بالسجن		١) استقامة ٣٠٪ وانتفاع الأسر	١. ابتعاد ٣٠٪ من السجناء عن مواطن الشبه
			٢.
			٣.
			٤.
			٥.
رابعاً : للتكلفة التقديرية ( وسيلة توفير التكاليف - الإقتياجات المالية )			
ممول من ميزانية		تمويل شراكة مجتمعية	تمويل آخر
التبرعات ( )			المصدر / الجهة المانحة
الزكاة ( )			المبلغ
أخرى ( )			
المجموع :	المجموع :	المجموع :	المجموع الكلي :
فامساً : فريق العمل المشارك			
المشاركون ( من داخل المنظمة )			المشاركون ( خارج المنظمة )
الاسم	الوظيفة	المهمة	الاسم
الاسم	الوظيفة	المهمة	الاسم
الاسم	الوظيفة	المهمة	الاسم
الاسم	الوظيفة	المهمة	الاسم
الاسم	الوظيفة	المهمة	الاسم
الاسم	الوظيفة	المهمة	الاسم

للتواصل ( 0506771294 - 0501856145 ) للتبرع لصالح المكتب أرسل الرقم 1119 رسالت sms الى الرقم 5150 - @tawny1435  
a.g.dawa7@gmail.com



SA980000337608010083438



SA4010000047669835000108

المملكة العربية السعودية - منطقة مكة المكرمة - محافظة العرضيات - العرضية الجنوبية -  
ص. ب ٥٥ الرمز البريدي ٢١٩٨٢ - بريد الكتروني m.al.dawa7@gmail.com

## نموذج توثيق البرامج والمشاريع والأنشطة والفعاليات للخطة الإستراتيجية

أولاً : معلومات عامة		اسم البرنامج / المشروع / النشاط	السيارة الدعوية
		اسم المسؤول المباشر	لجنة الجاليات
ثانياً : الأهداف العامة وعلاقتها بالفئة الإستراتيجية			
الهدف العام / الاستراتيجي المنتمي اليه		١. تنفيذ 2030 منشط نوعي يحقق الأهداف العامة للجمعية	
		٢. تسجيل 100 متطوع سنوياً	
		٣. إدخال مسلم جديد كل أسبوع	
الهدف / الأهداف التفصيلية		٤. الوصول للمدعوين إلى أماكنهم	
		٥. تبليغ دين الله بمختلف الوسائل	
		٦.	
ثالثاً : الوصف والمقررات			
الوصف والفكرة		المخرج النهائي المتوقع	مؤشرات التحقق
سيارة حافة مجهزة من الداخل برفوف لكل الجاليات توضع فيها الأوعية الدعوية بملفات مختلفة ترسل للوقوف امام الجوامع التي تقصدها الجاليات لصلاة الجمعة		٢) تصحيح بعض المفاهيم ، وتعديل السلوكيات	١. توزيع ٨٦٤٠٠ وعاء دعوي
			٢.
			٣.
			٤.
			٥.
رابعاً : للتكلفة التقديرية ( وسيلة توفير التكاليف – لاحتياجات المالية )			
ممول من ميزانية		تمويل شراكة مجتمعية	تمويل آخر
التبرعات ( ٦٠٠٠ )		عيني	المصدر / الجهة المانحة
الزكاة ( )			المبلغ
أخرى ( ٤٠٠٠ )			
المجموع : ١٠٠٠٠		المجموع : ١٠٠٠٠	المجموع الكلي : ٢٠٠٠٠
فامساً : فريق العمل المشارك			
المشاركون ( من داخل المنظمة )			المشاركون ( خارج المنظمة )
الاسم	الوظيفة	المهمة	الاسم
			٤.
			٥.
			٦.



SA980000337608010083438



SA4010000047669835000108

المملكة العربية السعودية - منطقة مكة المكرمة - محافظة العرضيات - العرضية الجنوبية -  
ص. ب ٥٥ الرمز البريدي ٢١٩٨٢ - بريد الكتروني m.al.dawa7@gmail.com

## نموذج توثيق البرامج والمشاريع والأنشطة والفعاليات للخطة الإستراتيجية

أولاً : معلومات عامة		اسم البرنامج / المشروع / النشاط	هدية العيد		
		اسم المسؤول المباشر	لجنة العلاقات العامة		
ثانياً : الأهداف العامة وعلاقتها بالفئة الإستراتيجية					
الهدف العام / الاستراتيجي المنتمي اليه		١. تنفيذ 2030 منشط نوعي يحقق الأهداف العامة للجمعية			
		٢.			
		٣.			
الهدف / الأهداف التفصيلية		١. مد جسور المحبة والتواصل مع المصلين والتعريف بالجمعية			
		٢. تذكير المسلمين بأداب وأحكام أعيادهم			
		٣. تحقيق مبدأ التواصل مع المجتمع وادخال السرور عليهم			
ثالثاً : الوصف والمقررات					
الوصف والفكرة	المخرج النهائي المتوقع	مؤشرات التحقق			
برنامج يستهدف المصلين في مصليات عيد الفطر المبارك ، وتقديم هدية مناسبة لهم بعد صلاة العيد ، ومشاركتهم الفرحة في ذلك اليوم	١) توزيع هدية العيد في المصلى	١. توزيع ٤٥٠٠٠ مغلف			
		٢.			
		٣.			
		٤.			
		٥.			
رابعاً : للتكلفة التقديرية ( وسيلة توفير التكاليف - لاحتياجات المالية )					
ممول من ميزانية	تمويل شراكة مجتمعية	تمويل آخر			
التبرعات ( ٢٠٠٠ )		المصدر / الجهة المانحة	المبلغ		
الزكاة ( )					
أخرى ( ٤٠٠٠ )					
المجموع : ٨٠٠٠	المجموع :	المجموع الكلي :			
فامسأ : فريق العمل المشارك					
المشاركون (من داخل المنظمة)			المشاركون ( خارج المنظمة )		
الاسم	الوظيفة	المهمة	الاسم	الوظيفة	المهمة
١.			١.		
٢.			٢.		
٣.			٣.		



SA980000337608010083438



SA4010000047669835000108

المملكة العربية السعودية - منطقة مكة المكرمة - محافظة العرضيات - العربية الجنوبية -  
ص. ب ٥٥ الرمز البريدي ٢١٩٨٢ - بريد الكتروني m.al.dawa7@gmail.com

## نموذج توثيق البرامج والمشاريع والأنشطة والفعاليات للخطة الإستراتيجية

أولاً : معلومات عامة		اسم البرنامج / المشروع / النشاط	تواصل
		اسم المسؤول المباشر	لجنة العلاقات العامة
ثانياً : الأهداف العامة وعلاقتها بالفئة الإستراتيجية			
الهدف العام / الاستراتيجي المنتمي إليه		١. تنفيذ 2030 منشط نوعي يحقق الأهداف العامة للجمعية	
		٢.	
		٣.	
الهدف / الأهداف التفصيلية		١. التذكير ببرامج وأنشطة الجمعية	
		٢. تعزيز قاعدة الاتصال والتواصل بين الجمعية ومختلف شرائح المجتمع	
		٣. التوجيه الإيجابي للمجتمع	
ثالثاً : الوصف والمقررات			
الوصف والفكرة		المخرج النهائي المتوقع	مؤشرات التحقق
برنامج رسائل SMS للمجتمع بكافة شرائحه وفئاته		١) رسائل دعوية موجهة	١. ارسال ٤٥٠ رسالة موجهة
			٢.
			٣.
			٤.
			٥.
رابعاً : للتكلفة التقديرية ( وسيلة توفير التكاليف - لاحتياجات المالية )			
ممول من ميزانية		تمويل شراكة مجتمعية	تمويل آخر
التبرعات ( ٢٥٠٠ )			المصدر / الجهة المانحة
الزكاة ( )			المبلغ
أخرى ( ٢٥٠٠ )			
المجموع : ٦٠٠٠		المجموع :	المجموع الكلي : ٦٠٠٠ ريال
فامسأ : فريق العمل المشارك			
المشاركون ( من داخل المنظمة )			المشاركون ( خارج المنظمة )
الاسم	الوظيفة	المهمة	الاسم
١.			١.
٢.			٢.
٣.			٣.



للتواصل ر 0506771294 - 0501856145 ( للتبرع لصالح المكتب أرسل الرقم 1119 رسالت sms الى الرقم 5150 - @tawny1435 ) a.g.dawa7@gmail.com



SA980000337608010083438



SA4010000047669835000108

المملكة العربية السعودية - منطقة مكة المكرمة - محافظة العرضيات - العربية الجنوبية -  
ص. ب ٥٥ الرمز البريدي ٢١٩٨٢ - بريد الكتروني m.al.dawa7@gmail.com

## نموذج توثيق البرامج والمشاريع والأنشطة والفعاليات للخطة الإستراتيجية

أولاً : معلومات عامة		اسم البرنامج / المشروع / النشاط	تذكرة
		اسم المسؤول المباشر	لجنة الدعوة والإرشاد
ثانياً : الأهداف العامة وعلاقتها بالفئة الإستراتيجية			
الهدف العام / الاستراتيجي المنتمي إليه		١. تنفيذ 2030 منشط نوعي يحقق الأهداف العامة للجمعية	
		٢.	
		٣.	
الهدف / الأهداف التفصيلية		١. دعوة الناس إلى العقيدة الإسلامية الصحيحة . ونشر العلم النافع . وحياء السنة ونشرها . والتحذير من البدع	
		٢. تحقيق منهج الوسطية والاعتدال وتحصين المجتمع من الانحرافات الفكرية والافكار الهدامة	
		٣. تحقيق الطاعة لله ولرسوله صلى الله عليه وسلم . ولولي الأمر	
ثالثاً : الوصف والمقرجات			
الوصف والفكرة		المخرج النهائي المتوقع	مؤشرات التحقق
مجموعة المحاضرات والكلمات الوعظية التي تنسق وتنظم بالمساجد والجوامع والمصليات بالمؤسسات والدوائر الحكومية وغيرها .		١) تنفيذ ١٠٨ محاضرة ٢) إلقاء ٢١٦٠ كلمة وعظية	١. مشاركة ٥٠٠ فرد في المسابقات المتعلقة بذلك
			٢.
			٣.
			٤.
			٥.
رابعاً : التكلفة التقديرية ( وسيلة توفير التكاليف - الإقتياجات المالية )			
ممول من ميزانية		تمويل شراكة مجتمعية	تمويل آخر
التبرعات ( ٢٠٠٠ )		عيني	المصدر / الجهة المانحة
الزكاة ( )			المبلغ
أخرى ( ٧٠٠٠ )			
المجموع : ١٠٠٠٠		المجموع : ٧٠٠٠	المجموع الكلي : ١٧٠٠٠
وتوعية الجاليات بالعربية الجنوبية فامساً : فريق العمل المشارك			
المشاركون ( من داخل المنظمة )			المشاركون ( خارج المنظمة )
الاسم	الوظيفة	المهمة	الاسم
			المهمة
١.			١.
٢.			٢.
٣.			٣.



للتواصل ر 0506771294 - 0501856145 ( لتتبع لصاح المكتب أرسل الرقم 1119 رسالت sms الى الرقم 5150 - @tawny1435 )  
a.g.dawa7@gmail.com @tawny1435 - 5150 sms الى الرقم 1119 رسالت sms الى الرقم 5150 - @tawny1435



SA980000337608010083438



SA4010000047669835000108

المملكة العربية السعودية - منطقة مكة المكرمة - محافظة العرضيات - العرضية الجنوبية -  
ص. ب ٥٥ الرمز البريدي ٢١٩٨٢ - بريد الكتروني m.al.dawa7@gmail.com

## نموذج توثيق البرامج والمشاريع والأنشطة والفعاليات للخطة الإستراتيجية

أولاً : معلومات عامة		اسم البرنامج / المشروع / النشاط	تأصيل
		اسم المسؤول المباشر	لجنة الدعوة والإرشاد
ثانياً : الأهداف العامة وعلاقتها بالفئة الإستراتيجية			
الهدف العام / الاستراتيجي المنتمي إليه		١. تنفيذ 2030 منشط نوعي يحقق الأهداف العامة للجمعية	
		٢. دعم 100 طالب وطالبة علم " 50 / 50 " لتأهيلهم للدعوة وتمكينهم منها	
		٣.	
الهدف / الأهداف التفصيلية		١. دعوة الناس إلى العقيدة الإسلامية الصحيحة . ونشر العلم النافع . وحياء السنة ونشرها . والتحذير من البدع	
		٢. تحقيق منهج الوسطية والاعتدال وتحسين المجتمع من الانحرافات الفكرية والافكار الهدامة	
		٣. تاهيل صف آخر للقيام بدور الجمعية	
ثالثاً : الوصف والمقررات			
الوصف والفكرة		المخرج النهائي المتوقع	مؤشرات التحقق
مجموعة الدروس والدورات العلمية التأسيسية التي تنظم وتنسق لطلاب العلم		100 داع وداعية الى الله	١. شراكة ١٠٠ داع وداعية مع الجمعية
			٢.
			٣.
			٤.
			٥.
رابعاً : للتكلفة التقديرية ( وسيلة توفير التكاليف – لاحتياجات المالية )			
ممول من ميزانية		تمويل شراكة مجتمعية	تمويل آخر
التبرعات ( ٥٠٠٠ )			المصدر / الجهة المانحة
الزكاة ( ١٠٠٠٠ )			مؤسسة السبيعي الخيرية
أخرى ( ٢٠٠٠ )			
المجموع : ١٢٠٠٠		المجموع : ١٠٠٠٠٠	المجموع الكلي : ١١٢٠٠٠
فامساً : فريق العمل المشارك			
المشاركون ( من داخل المنظمة )			المشاركون ( خارج المنظمة )
الاسم	الوظيفة	المهمة	الاسم
١.			١.
٢.			٢.
٣.			٣.

## نموذج توثيق البرامج والمشاريع والأنشطة والفعاليات للخطة الإستراتيجية

أولاً : معلومات عامة		اسم البرنامج / المشروع / النشاط	اسم المسئول المباشر
مهرجان الربيع			لجنة الدعوة والإرشاد
ثانياً : الأهداف العامة وعلاقتها بالفئة الإستراتيجية			
الهدف العام / الاستراتيجي المنتمي إليه		١. تنفيذ 2030 منشط نوعي يحقق الأهداف العامة للجمعية	
		٢.	
		٣.	
الهدف / الأهداف التفصيلية		١. دعوة الناس إلى العقيدة الإسلامية الصحيحة . ونشر العلم النافع . وحياء السنة ونشرها . والتحذير من البدع	
		٢. تحقيق منهج الوسطية والاعتدال وتحصين المجتمع من الانحرافات الفكرية والافكار الهدامة	
		٣. تحقيق الطاعة لله ولرسوله صلى الله عليه وسلم . ولولي الأمر	
ثالثاً : الوصف والمقريات			
مؤشرات التحقق	المخرج النهائي المتوقع	الوصف والفكرة	
١. مهرجانات فاعلة ومؤثرة	١) مهرجان ربيعي فاعل	تنظيم برامج دعوية وتوعوية نوعية ومتنوعة للمجتمع ( محاضرات ، ندوات ، أمسيات ، دورات متزامنة مع برامج وأنشطة وفعاليات الربيع للبلديات )	
٢.			
٣.			
٤.			
٥.			
رابعاً : للتكلفة التقديرية ( وسيلة توفير التكاليف – الافتياجات المالية )			
تمويل آخر		تمويل شراكة مجتمعية	ممول من ميزانية
المصدر / الجهة المانحة	المبلغ		التبرعات ( ١٥٠٠٠ )
مؤسسة الراجحي الخيرية	١٠٠٠٠	عيني	الزكاة ( )
مؤسسة السبيعي الخيرية	١٠٠٠٠		أخرى ( ٢٠٠٠٠ )
	١٠٠٠٠		المجموع : ٢٥٠٠٠
المجموع الكلي : ٢٨٥٠٠٠ ريال	المجموع : ٢٠٠٠٠	المجموع : ٥٠٠٠	
فامسأ : فريق العمل المشارك			
المشاركون ( خارج المنظمة )			المشاركون ( من داخل المنظمة )
المهمة	الوظيفة	الاسم	الاسم
		١.	١.
		٢.	٢.
		٣.	٣.



SA980000337608010083438



SA4010000047669835000108

المملكة العربية السعودية - منطقة مكة المكرمة - محافظة العرضيات - العرضية الجنوبية -  
ص. ب ٥٥ الرمز البريدي ٢١٩٨٢ - بريد الكتروني m.al.dawa7@gmail.com

## نموذج توثيق البرامج والمشاريع والأنشطة والفعاليات للخطة الإستراتيجية

أولاً : معلومات عامة		اسم البرنامج / المشروع / النشاط	المسابقات
		اسم المسؤول المباشر	لجنة الدعوة والإرشاد
ثانياً : الأهداف العامة وعلاقتها بالفئة الإستراتيجية			
الهدف العام / الاستراتيجي المنتمي إليه		١. تنفيذ 2030 منشط نوعي يحقق الأهداف العامة للجمعية	
		٢.	
		٣.	
الهدف / الأهداف التفصيلية		١. دعوة الناس إلى العقيدة الإسلامية الصحيحة . ونشر العلم النافع . وحياء السنة ونشرها . والتحذير من البدع	
		٢. تحقيق منهج الوسطية والاعتدال وتحصين المجتمع من الانحرافات الفكرية والافكار الهدامة	
		٣. تحقيق الطاعة لله ولرسوله صلى الله عليه وسلم . ولولي الأمر	
ثالثاً : الوصف والمقرجات			
الوصف والفكرة		المخرج النهائي المتوقع	مؤشرات التحقق
مجموعة من المسابقات الدعوية النوعية والمتنوعة والموجهة إلى جميع شرائح وفئات المجتمع		١) مسابقات جماهيرية تفاعلية	١. مشاركة ٢٠٠٠ فرد
			٢.
			٣.
			٤.
			٥.
رابعاً : للتكلفة التقديرية ( وسيلة توفير التكاليف – لاختيالات المالية )			
ممول من ميزانية		تمويل شراكة مجتمعية	تمويل آخر
التبرعات ( ٤٠٠٠ )		عيني	المصدر / الجهة المانحة
الزكاة ( )			المبلغ
أخرى ( ٤٠٠٠ )			٥٠٠٠
المجموع : ٨٠٠٠		المجموع : ٤٠٠٠	المجموع : ١٥٠٠٠
فامسأ : فريق العمل المشارك			
المشاركون ( من داخل المنظمة )			المشاركون ( خارج المنظمة )
الاسم	الوظيفة	المهمة	الاسم
			الوظيفة
			المهمة
١.			١.
٢.			٢.
٣.			٣.





## نموذج توثيق البرامج والمشاريع والأنشطة والفعاليات للخطة الإستراتيجية

أولاً : معلومات عامة	اسم البرنامج / المشروع / النشاط	نظام إدارة الجودة ISO9001
	اسم المسؤول المباشر	الإدارة التنفيذية

### ثانياً : الأهداف العامة وعلاقتها بالفئة الإستراتيجية

الهدف العام / الاستراتيجي المنتمي اليه	١. تأسيس وبناء نظام عمل مؤسسي متقن وفاعل للجمعية ٢. ٣.
الهدف / الأهداف التفصيلية	١. تأسيس وبناء نظام إدارة الجودة ISO 9001 للجمعية . وتطبيقه وتطويره وتحسينه والحفاظة عليه ٢. توحيد الإجراءات وخفض الفاقد والتالف والتكرار . وزيادة وتعزيز الكفاءة والفاعلية ٣. تعزيز رضا المستفيد وزيادة ثقته ، وعكس مدى التزام الجمعية بتجويد المخرجات )

### ثالثاً : الوصف والمخرجات

الوصف والفكرة	المخرج النهائي المتوقع	مؤشرات التحقق
نظام إدارة الجودة QMS - نظام اداري يعمل على توجيه وضبط المؤسسة لتحقيق اهدافها من خلال ما يعرف بالمواصفة القياسية الدولية ( ISO 9001 )	١) جودة الأداء وكفاءة ، وفاعلية المخرجات	١. تأسيس وبناء نظام إدارة الجودة ISO 9001 ٢. تطبيق النظام واعداد مراجعين داخليين ٣. التسجيل للحصول على شهادة الجودة ISO 9001 ٤. شهادة نظام إدارة الجودة ISO 9001 ٥. المشاركة في مسابقات الجودة والفوز باحداها

### رابعاً : التكلفة التقديرية ( وسيلة توفير التكاليف - لإحتياجات المالية )

تمويل من ميزانية الجمعية	تمويل شراكة مجتمعية	تمويل آخر
التبرعات ( ٠ )	٢٠٠٠	المصدر / الجهة المانحة
الزكاة ( ٠ )	٢٠٠٠	السيبيعي الخيرية
أخرى ( ٢٠٠٠ )	٢٠٠٠	سليمان الراجحي
المجموع : ٢٠٠٠	المجموع : ٦٠٠٠	حمد الحصين
		المجموع الكلي : ١١٦٠٠٠

## وتوعية الجاليات بالمشاركة في العمل المشترك

المشاركون ( خارج الجمعية )			المشاركون ( من داخل الجمعية )		
المهمة	الوظيفة	الاسم	المهمة	الوظيفة	الاسم
	=	١.	الإشراف العام	رئيس الجمعية	١. صالح علي أحمد القرني
تطوع	=	٢.	مسؤول مباشر	نائب الرئيس	٢. أحمد محمد أحمد القرني
تطوع	=	٣.	مساند	عضو مجلس الإدارة	٣. محمد عوض علي القرني



SA980000337608010083438



SA4010000047669835000108

المملكة العربية السعودية - منطقة مكة المكرمة - محافظة العرضيات - العربية الجنوبية -  
ص. ب ٥٥ الرمز البريدي ٢١٩٨٢ - بريد الكتروني m.al.dawa7@gmail.com

## نموذج توثيق البرامج والمشاريع والأنشطة والفعاليات للخطة الإستراتيجية

أولاً : معلومات عامة		اسم البرنامج / المشروع / النشاط	الدورات التطويرية
		اسم المسؤول المباشر	الإدارة التنفيذية
ثانياً : الأهداف العامة وعلاقتها بالفئة الإستراتيجية			
الهدف العام / الاستراتيجي المنتمي اليه		١. تأسيس وبناء نظام عمل مؤسسي متقن وفاعل للجمعية	
		٢.	
		٣.	
الهدف / الأهداف التفصيلية		١. تطوير العمل والارتقاء به وتحفيز العاملين	
		٢.	
		٣.	
ثالثاً : الوصف والمخرجات			
الوصف والفكرة		المخرج النهائي المتوقع	مؤشرات التحقق
وسيلة إدارية تبني فاعلية العمل وتجويده		١) جودة الأداء وكفاءة ، وفاعلية المخرجات	١. تحقيق ٩٠٪ في جودة متوسط الأداء
			٢.
			٣.
			٤.
			٥.
رابعاً : التكلفة التقديرية ( وسيلة توفير التكاليف - لاحتياجات المالية )			
تمويل من ميزانية الجمعية		تمويل شراكة مجتمعية	تمويل آخر
التبرعات ( ٠ )	٢٠٠٠	المبلغ	المصدر / الجهة المانحة
الزكاة ( ٠ )	٢٠٠٠	٢٠٠٠٠	السبيعي الخيرية
أخرى ( ٢٠٠٠ )	٢٠٠٠	٢٠٠٠٠	سليمان الراجحي
المجموع : ٢٠٠٠	المجموع : ٦٠٠٠	المجموع : ٩٠٠٠٠	حمد الحصين
		المجموع الكلي : ١١٦٠٠٠	
فامساً : فريق العمل المشارك			
المشاركون ( من داخل الجمعية )		المشاركون ( خارج الجمعية )	
الاسم	الوظيفة	الاسم	الوظيفة
١. صالح علي أحمد القرني	رئيس الجمعية	١.	
٢. أحمد محمد أحمد القرني	نائب الرئيس	٢.	
٣. محمد عوض علي القرني	عضو مجلس الإدارة	٣.	



SA7980000337608010083438



SA4010000047669835000108

المملكة العربية السعودية - منطقة مكة المكرمة - محافظة العرضيات - العرضية الجنوبية -  
ص. ب ٥٥ الرمز البريدي ٢١٩٨٢ - بريد الكتروني m.al.dawa7@gmail.com

## نموذج توثيق البرامج والمشاريع والأنشطة والفعاليات للخطة الإستراتيجية

أولاً : معلومات عامة		اسم البرنامج / المشروع / النشاط	المكتبة العلمية والمعرض الدائم
		اسم المسؤول المباشر	الإدارة التنفيذية
ثانياً : الأهداف العامة وعلاقتها بالفئة الإستراتيجية			
الهدف العام / الاستراتيجي المنتمي اليه		١. تنفيذ 2030 منشط نوعي يحقق الأهداف العامة للجمعية	
		٢.	
		٣.	
الهدف / الأهداف التفصيلية		١. المساهمة في إعداد جيل مسلم مثقف مطلع وواع	
		٢.	
		٣.	
ثالثاً : الوصف والمقريات			
الوصف والفكرة	المخرج النهائي المتوقع	مؤشرات التحقق	
تجهيز مكتبة علمية شاملة تحتوي على مختلف مصادر المعرفة اليوم ووسائل تقنية الحاضر والمستقبل ( للرجال والنساء والأطفال )	مكتبة مكتملة ومعرض دائم	١. مكتبة مكتملة ومعرض دائم	
		٢. ١٠٠ زائر يوميا	
		٣.	
		٤.	
		٥.	
رابعاً : للتكلفة التقديرية ( وسيلة توفير التكاليف - لإقتياجات المالية )			
ممول من ميزانية الجمعية	تمويل شراكة مجتمعية	تمويل آخر	
التبرعات ( ٠ )	٢٠٠٠	السبيعي الخيرية	المصدر / الجهة المانحة
الزكاة ( ٠ )	٢٠٠٠	سليمان الراجحي	المبلغ
أخرى ( ٢٠٠٠٠ )	٢٠٠٠	حمد الحصين	٢٠٠٠٠
المجموع : ٢٠٠٠٠	المجموع : ٦٠٠٠	المجموع : ٩٠٠٠٠	المجموع الكلي : ١١٦٠٠٠
فامساً : فريق العمل المشارك			
المشاركون ( من داخل الجمعية )			المشاركون ( خارج الجمعية )
الاسم	الوظيفة	المهمة	الاسم
١. صالح علي أحمد القرني	رئيس الجمعية	الإشراف العام	١. =
٢. أحمد محمد أحمد القرني	نائب الرئيس	مسؤول مباشر	٢. =
٣. محمد عوض علي القرني	عضو مجلس الإدارة	مساند	٣. =



## اجتماع فريق التخطيط الاستراتيجي

م	الاسم	العمل بالمنظمة	المهمة في الفريق	التوقيع
١.	صالح علي أحمد القرني	الرئيس	الرئيس	
٢.	أحمد محمد أحمد القرني	النائب	النائب	
٣.	عبد الواحد عبد الكريم القرني	عضوا	عضواً	
٤.	محمد عبد الله سعيد القرني	عضوا	عضواً	
٥.	سعود علي محمد القرني	عضوا	عضواً	
٦.	عبد الرحمن علي محمد القرني	عضوا	عضواً	
٧.	محمد عوض علي القرني	عضوا	عضواً	

بِسْمِ اللَّهِ الرَّحْمَنِ الرَّحِيمِ

جمعية الدعوة والإرشاد  
وتوعية الجاليات بالعرضية الجنوبية



من رئيس مجلس إدارة جمعية الدعوة والإرشاد وتوعية الجاليات بالعرضية الجنوبية  
إلى إخواني أعضاء مجلس الإدارة وجميع منسوبي الجمعية  
سلمهم الله  
بشأن : الخطة الاستراتيجية

السلام عليكم ورحمة الله وبركاته ،،، وبعد

رفق خطابنا هذا نسخة من الخطة الاستراتيجية خلال المدة من العام ١٤٤٢ هـ حتى العام ١٤٥١ هـ،  
للاطلاع والتعاون على تنفيذها وتفعيلها كل فيما يخصه ، سائلين المولى لكم التوفيق والتسديد

رئيس الجمعية  
صالح بن علي آل مقرن

جمعية الدعوة والإرشاد  
وتوعية الجاليات بالعرضية الجنوبية